

## Campylobacter Agar Base (Preston)

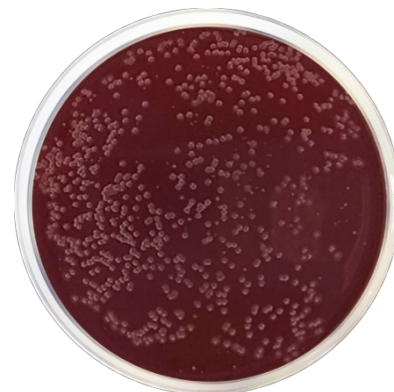
LC1131

Selektivní médium pro *Campylobacter jejuni* a *C. coli*.

### Praktické informace

Aplikace	Kategorie
Selektivní výčet	Campylobacter

Průmysl: Klinický / potravinářský průmysl



### Principy a použití

Campylobacter Agar Base (Preston) je založen na receptuře popsané Boltonem a Robertsonem a je určen k izolaci druhů *Campylobacter* z lidských, zvířecích a ptačích vzorků a vzorků z životního prostředí. Doplněk je obzvláště selektivní pro *Campylobacter jejuni* a *C. coli*. Obnovu poraněných buněk lze zlepšit preenrichmentací v bujónovém médiu, což umožňuje subletálně poraněným organismům opravit léze a tolerovat některá selektivní antibiotika.

*Campylobacter spp.* mají celosvětový význam pro onemocnění lidí a zvířat, zejména *C. jejuni*, který je považován za jednu z hlavních příčin akutních bakteriálních průjmů u lidí.

Kaseinový pepton a sójový pepton poskytují dusík, vitamíny, minerály a aminokyseliny nezbytné pro růst. Chlorid sodný dodává nezbytné elektrolyty pro transport a osmotickou rovnováhu. Polymyxin B inhibuje gramnegativní mikroorganismy. Cykloheximid inhibuje kvasinky. Rifampicin inhibuje grampozitivní organismy. Trimetoprim působí antibakteriálně prostřednictvím selektivní inhibice bakteriální dihydrofolátreduktázy (DHFR), což je základní enzym ve všech živých buňkách. Bakteriologický agar je ztužujícím činidlem.

### Složení v g/l

Bakteriologický agar	12	Hovězí extrakt	10
Kaseinový pepton	10	Chlorid sodný	5

### Příprava

Suspendujte 18,5 g média ve 475 ml destilované vody. Dobře promíchejte a rozpouštějte zahříváním za častého míchání. Vařte po dobu jedné minuty až do úplného rozpuštění. Sterilizujte v autoklávu při 121 °C po dobu 15 minut. Ochlaďte na 45 °C a asepticky přidejte 5-7 % lyzované koňské krve a jednu lahvičku přípravku Preston Campylobacter Supplement (LC6019). Jemně homogenizujte a rozdělte do Petriho misek. Při přidávání krve do ochlazeného média dávejte pozor, aby se netvořily bubliny, a pomalu otáčejte baňkou nebo lahví, aby vznikl homogenní roztok.

### Návod k použití

" Pro klinickou diagnózu je typem vzorku čerstvá stolice nebo rektální výtěr od pacientů s možnou kamylobakterovou infekcí.

- Naočkejte na povrch, přičemž rukojetí nebo tamponem vytvořte rovnoběžné pruhy.
- Inkubujte při teplotě 42 °C po dobu 24-48 hodin.
- Odečťte a interpretace výsledků.

" Pro jiná použití, na která se nevztahuje označení CE:

Izolace druhů *Campylobacter* z lidských, zvířecích a ptačích vzorků a vzorků z životního prostředí.

- Inokulujte destičky přidáním doplňku Preston Campylobacter Supplement (LC6019).
- Inkubujte při teplotě 42 °C po dobu 24-48 hodin.
- Prozkoumejte destičky a standardní metodou potvrďte typické kolonie jako *Campylobacter jejuni* nebo *C. coli*.

- Kolonie se nejprve jeví jako ploché a šedé s nepravidelným okrajem nebo vyvýšené a kulaté.

## Kontrola kvality

---

Rozpustnost	Vzhled	Barva dehydratovaného média	Barva připraveného média	Konečné pH (25°C)
beze zbytku	Jemný prášek	Běžová	Žlutavě bílá, s krví: třešňově červená neprůhledná	7,5±0,2

## Mikrobiologický test

---

Inkubační podmínky: 42 °C / 24-48 h.

Mikroorganismy	Specifikace
<i>Escherichia coli</i> ATCC 25922	Celková inhibice
<i>Campylobacter jejuni</i> ATCC 29428	Dobry růst
<i>Campylobacter coli</i> ATCC 43478	Dobry růst

## Skladování

---

Teplota Min.: 2 °C  
Teplota Max.: 25 °C

## Bibliografie

---

Bolton F.J. Hutchinson D.N. y Cioste D. (1984) clin. Microbiol. 19, 169-171. Bolton  
E.J. Robertson L. (1982). J. Clin Parth 35, 462-467.